



Симоне Спечiale Лукинат,
архитектурное бюро
S&L Associates

Симоне Спечiale Лукинат, изучавший архитектуру в Университете Флоренции, после обучения проходил стажировку в Archea Associati, а впоследствии – совершенствовался в крупных архитектурных студиях Милана и Лондона. Несколько лет он создавал дизайн в итальянских домах известных артистов. Набрал колоссальный опыт, в 2002 году Симоне создал собственное бюро S&L Associates. Сегодня компания специализируется на архитектуре и дизайне жилых и общественных помещений, в основном на территории Европы, создавая оригинальные проекты в отелях, спа-центрах, ресторанах, горных шале, частных домах и резиденциях. «Стиль каждого пространства может и должен отличаться, поскольку он создает определенную гармонию и атмосферу, которые делают место уникальным и незабываемым». Архитектор абсолютно осознанно пошел против привычных шаблонов в решении шале, расположенного в Гштааде – швейцарском горнолыжном курорте. Что-то определенно меняется в современной горной архитектуре. Когда-то шале были однотипными, выполненными



ГОРНАЯ АРХИТЕКТУРА

Текст: Сати Воскресенская
Фото: Massimo Listri

Архитектор Симоне Спечiale Лукинат развил «эффект неожиданного» в изобилии форм и красок в дизайне интерьера. В контексте шале, где излишнее художественное оформление является стилистической нормой, этот прием создает особый прецедент, который имеет все шансы со временем стать необыкновенно популярным

в определенном стиле, установленном традициями в дизайне этого типа вилл. Сегодня ситуация изменилась кардинально. Частное шале в Швейцарских Альпах, спроектированное Симоне, является показательным примером этих изменений. «Владелица шале, дама из высшего общества, уже жила в старинном и слишком традиционном доме. И на этот раз она захотела современный, далекий от типичных местных особенностей проект».

«Если бы кто-то попросил вас описать типичный стиль шале, вероятнее всего, вы бы выбрали такие слова как «элегантный» или «восхитительно старомодный». Так что услышать, что кто-то представляет шале как современное решение, конечно, необычно. Но этот проект представляет симбиоз современного дизайна и традиционной архитектуры». Хотя постройка выполнена в современном дизайне, Симоне Спеччале все же оставил некоторые черты традиционной культуры, используя, например, древесину в отделке интерьера, но сделал это по-своему.

«В прошлом классический декор и камины с облицовкой из майолики были обязательными», – комментирует Лукинат. «Сегодня мы идем по пути современности. Пример тому – лестница, которая охватывает все четыре этажа. Она сделана из стекла и стали и похожа на скульптуру, застывшую в пространстве», – говорит дизайнер. «В стальную конструкцию пролета встроены светодиоды, которые освещают оригинальную и практичную композицию».

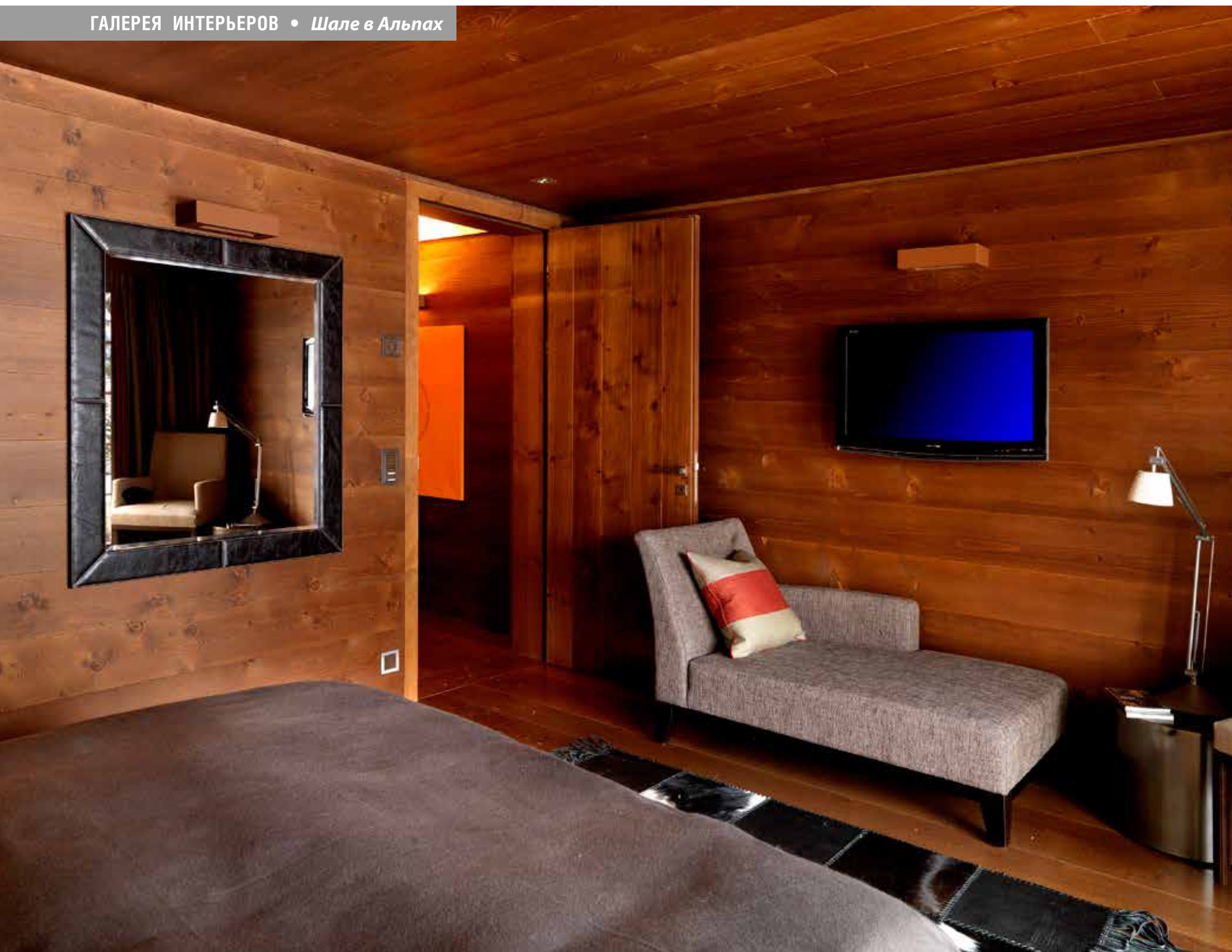
Все дизайнерские особенности действительно имеют самое важное назначение и делают этот домик в горах удивительно нешаблонным. Однако минималистские сюрпризы на территории шале на этом не заканчиваются... В зоне домашнего кинотеатра и небольшом подвальном спортзале изменения были не столь значительны, чтобы не ослабить, а, наоборот, усилить концептуальную тему контрастов. ■



Дизайнер в процессе работы избавлялся от ненужных элементов, будто возвращаясь к основе дома, чтобы далее создавать современные решения, играя с материалами и деталями, предпочитая изысканные оттенки типичной для этих мест цветовой палитре

Современное кухонное пространство – неотъемлемая часть каждого дома, в том числе и горного шале. Ведь здесь можно не только отдыхать зимой, но и жить круглый год. Принципиальный контраст материалов и оттенков – излюбленный прием архитектора и дизайнера Симоне Спечале Лукинато





Приняв во внимание, что обычно более темная древесина применяется для наружной отделки, архитектор поступил ровно наоборот и использовал породы темного дерева в интерьере. Тем не менее в комнатах не бывает мрачно, ведь яркое горное солнце проникает сквозь огромные окна и заливает внутреннее пространство

«Стиль каждого пространства может и должен отличаться, поскольку он создает определенную гармонию и атмосферу, которые делают место уникальным и незабываемым», – уверен Симоне Спечiale Лукинат. В каждом помещении шале дизайнер также стремился подчеркнуть эту идею



В интерьерах комнат верхнего этажа преобладают светлые оттенки: и деревянная обшивка, и текстиль, и предметы мебели выполнены в тонах от белого до сизо-серого. Однако и здесь присутствуют контрасты: в минималистичную обстановку дизайнер поместил старинную картину



Современный тренд в сфере дизайна интерьеров и частных домов – переосмысление традиционных стилей. Он вдохновляет архитекторов на создание поистине уникальных проектов



Скрупулезная дизайнерская работа Симоне Спечиаля Лукината, создавшего новый образ традиционного шале, рождает реинтерпретацию абсолютно нового альпийского стиля, впечатляющего своей уникальностью и не требующего возвращения к некогда «миллой старине».



Здание было спроектировано крупнейшей швейцарской фирмой Chaletbau Matti, которая стремилась к созданию шале с безупречной элегантностью. Вилла расположена на четырех этажах, и лейтмотивом различных помещений стала изысканность, порой неожиданная в горах. Решение, которое способно удивлять